

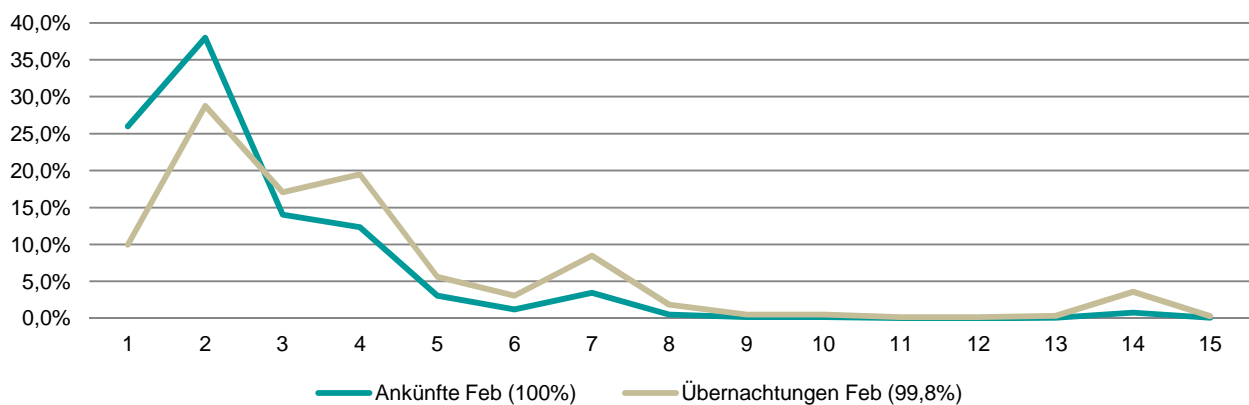
Tabelle 3

Vergleich Aufenthaltsdauer Februar gegenüber Mai 2015 in Scharbeutz

Anmerkung:
Ferientermine, wie Ostern oder Pfingsten, und Brückentage wirken sich generell auf Veränderungen bei der Aufenthaltsdauer aus, wie die beiden folgenden Beispiele zeigen.

Quelle: OstseeCard

Aufenthaltsdauer Februar 2015 (Scharbeutz)



Aufenthaltsdauer Mai 2015 (Scharbeutz)

